

Q330 PRO シリーズ (LOW)

最大流量: 1249 l/min

最大圧力: 13.8 MPa

WANNER™ HYDRA-CELL® PRO
SEAL-LESS PUMP TECHNOLOGIES

AVAILABLE
TO MEET
API
674



UK
CA CE

Q330 Pro シリーズ低圧モデル
(ニッケルアルミニウムブロンズヘッド仕様)

高圧ポンプに求められるパフォーマンスと効率の新たなスタンダード

- 新たなHydra-Cell® Pro シールレスポンプテクノロジーの採用により全運転域で最高の定量特性とエネルギー効率を実現。
- 特許取得済ADPC(アドバンスド ダイアフラム ポジション コントロール)機構と油圧オイル制御機構により負圧条件でのダイアフラムの破損を防止。
- 吸込配管内が空状態でも問題無くポンプ運転可能。
- 送液体を100%封じ込め可能。リークによる周辺機器の劣化汚染、環境リスクの予防が可能。
- リーク、摩耗、交換の原因となるメカニカルシール、カップ、パッキンが無いためメンテナンスに伴う作業工数、修理費、停止時間の削減が可能。
- API675に規定される定量精度、比例精度、再現精度を上回る安定性を実現。
- 低せん断特性が求められる液、高粘度液、腐食性の高い液、研磨液、スラリー液、異物を含む液にも対応。
- オーナーシップコスト(導入、運転、日常点検、定期点検および電力コスト)の削減が可能。

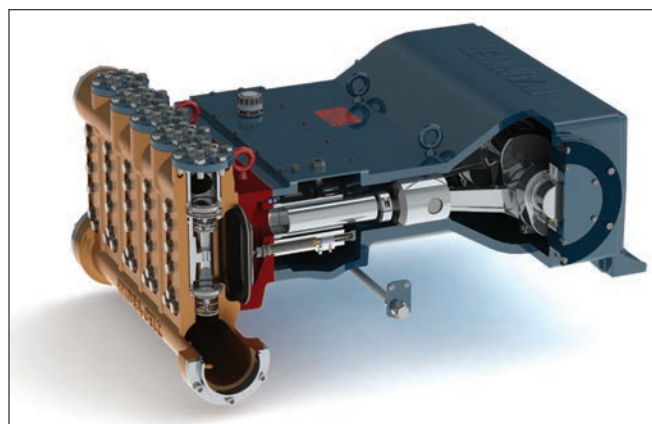
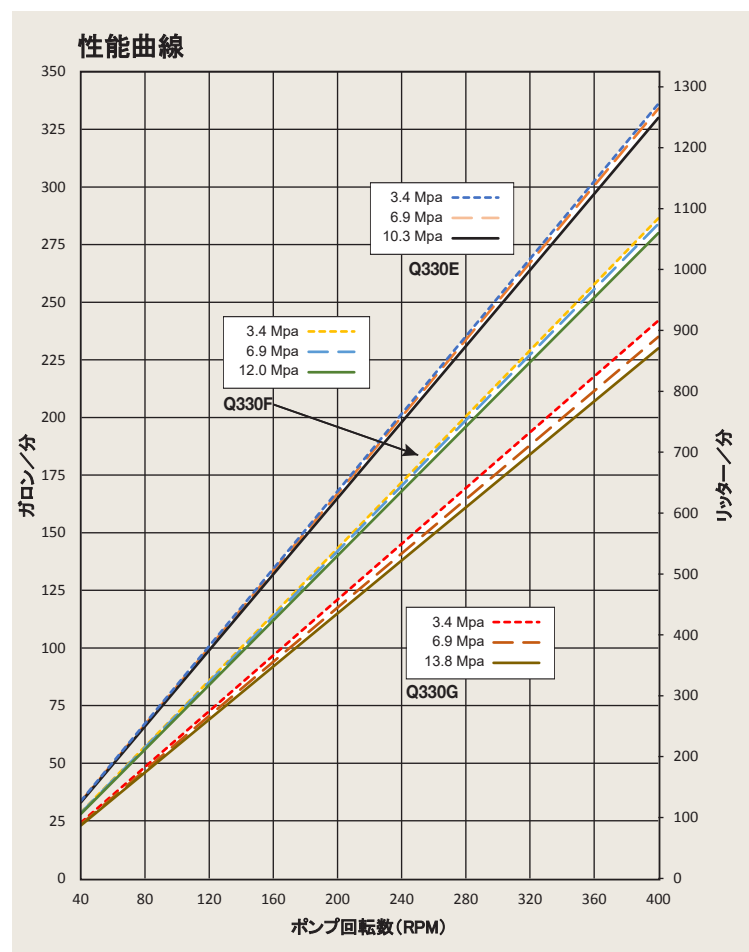
WANNER™

Q330 Pro シリーズ(Low) | 性能

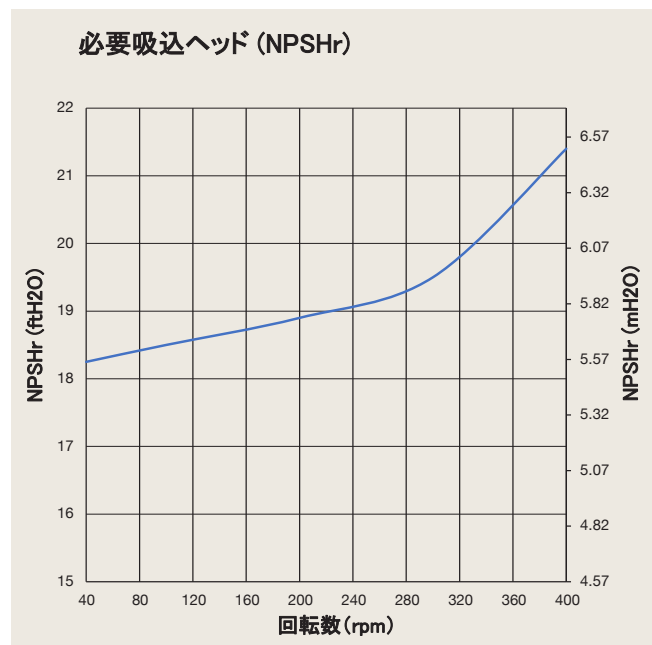
性能

型式	最大回転数 rpm	プランジャー径 mm	gpm	最大流量 l/min	BPD	最大(許容)圧力	
						吐出圧力 MPa	吸込圧力 MPa
Q330E	400	82	330	1249	11312	10.3	3.4
Q330F	400	76	280	1060	9598	12.0	3.4
Q330G	400	70	230	871	7884	13.8	3.4

45rpm以下での運転はご相談下さい。



Q330 Proシリーズはシールレスデザインにより、シールやパッキンからの液体の外部漏洩を防ぎ、作業者が硫化水素を含む液のような危険な液体にさらされるリスクを減らします。



ワーナーエンジニアリング社の継続的な商品改善プログラムにより、仕様およびその他データは変更されることがあります。

Q330 Pro シリーズ(Low) | 仕様

定格流量 型式	圧力(MPa)	rpm	gpm	l/min	BPD
Q330E	10.3	400	330	1249	11312
Q330F	12.0	400	280	1060	9598
Q330G	13.8	400	230	871	7884

吐出量(1ストロークあたり)			
	圧力(MPa)	gal/rev	liters/rev
Q330E	3.4	0.8400	3.180
	6.9	0.8350	3.161
	10.3	0.8250	3.123
Q330F	3.4	0.7160	2.710
	6.9	0.7100	2.688
	12.0	0.7000	2.650
Q330G	3.4	0.6025	2.281
	6.9	0.5875	2.224
	13.8	0.5750	2.177

回転数(rpm)	
最高:	400
最低:	40
45 rpm以下でご使用の際はご相談下さい	

最大吐出圧力		
金属ヘッド仕様:	Q330E	10.3 MPa
	Q330F	12.0 MPa
	Q330G	13.8 MPa

許容吸込圧力	3.4 MPa
--------	---------

許容液温	
最高:	82.2℃
最低:	4.4℃
上記範囲を外れる際はご相談下さい	

許容粒径	800 ミクロン
------	----------

シャフト位置	右側(左側オプション有り)
--------	---------------

入口接続	突合せ溶接形フランジ6インチ / SCH. 40 6インチ NPT 6インチ クラス300 RF ANSIフランジ
------	---

出口接続	突合せ溶接形フランジ4インチ / SCH. 160 4インチ NPT 4インチ クラス900 RF ANSIフランジ
------	--

プランジャーストローク長	127 mm
--------------	--------

軸動力計算式(kW)*

$$\frac{\text{lpm} \times \text{MPa}}{51.1} = \text{軸動力 kW}^*$$

*軸動力kW: ポンプが必要とする動力

注意:
インバータ制御時のモータサイズ選定: 定トルク特性を持つモータとインバータをご使用下さい。また、ご使用になるモータ回転数範囲でのポンプ必要トルクをご確認の上、トルク容量を満たすモータをご使用下さい。

ワナーエンジニアリング社の継続的な商品改善プログラムにより、仕様およびその他データは変更されることがあります。

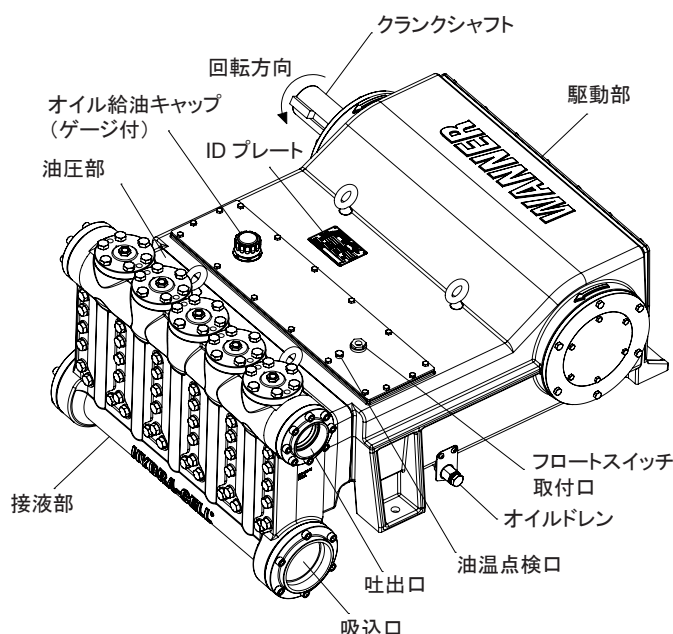
シャフト径	4 インチ (101.6 mm)
シャフト回転方向	指定有(本体矢印に準ずる)
オイル量	113.5 L
重量	2495 kg

接液部材質

マニホールド	ニッケルアルミニウムブロンズ(NAB)
ダイヤフラム/オリング:	アフラス FKM ブナー-N
ダイヤフラムフォロースクリュー:	SUS316
バルブガイド:	PVDF
バルブスプリングリテイナ:	ナイトロニック50(SUS316相当) ハステロイC
チェックバルブスプリング:	エルジロイ(SUS316相当) ハステロイC
バルブディスク/シート	17-4 PHステンレス(SUS630) ナイトロニック50(SUS316相当) ハステロイC
バルブリテイナ(吐出)	オーステナイト系ステンレス
バルブポートプラグ	SUS316
バルブリテイナ(吸込)	オーステナイト系ステンレス

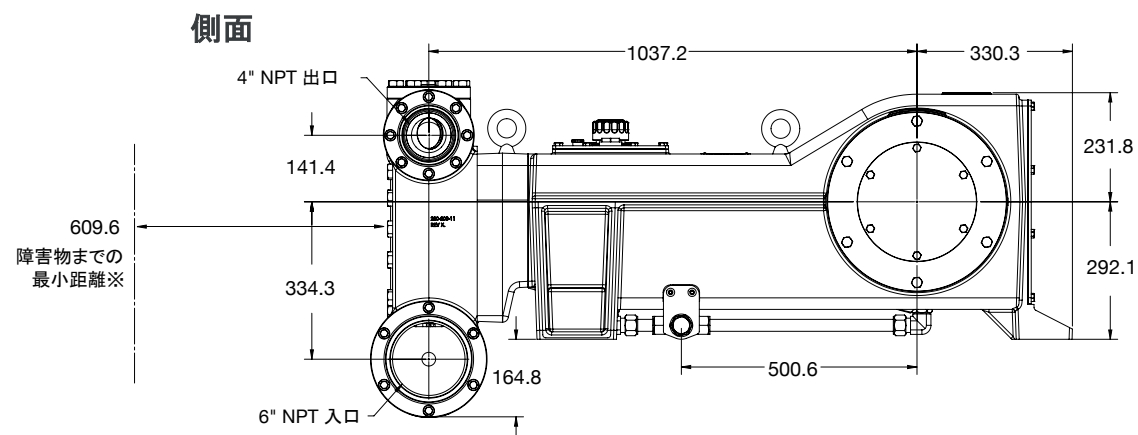
駆動部材質

クランクシャフト:	炭素鋼またはダクタイル鋳鉄
コネクティングロッド:	ダクタイル鋳鉄
クロスヘッド:	ダクタイル鋳鉄
クランクケース:	ダクタイル鋳鉄
ベアリング(メイン)	スフェリカルローラー
ベアリング(シャフトジャーナル)	鋼裏金+バビットメタル
ベアリング(センターメイン)	ブロンズ
リストピン	合金鋼

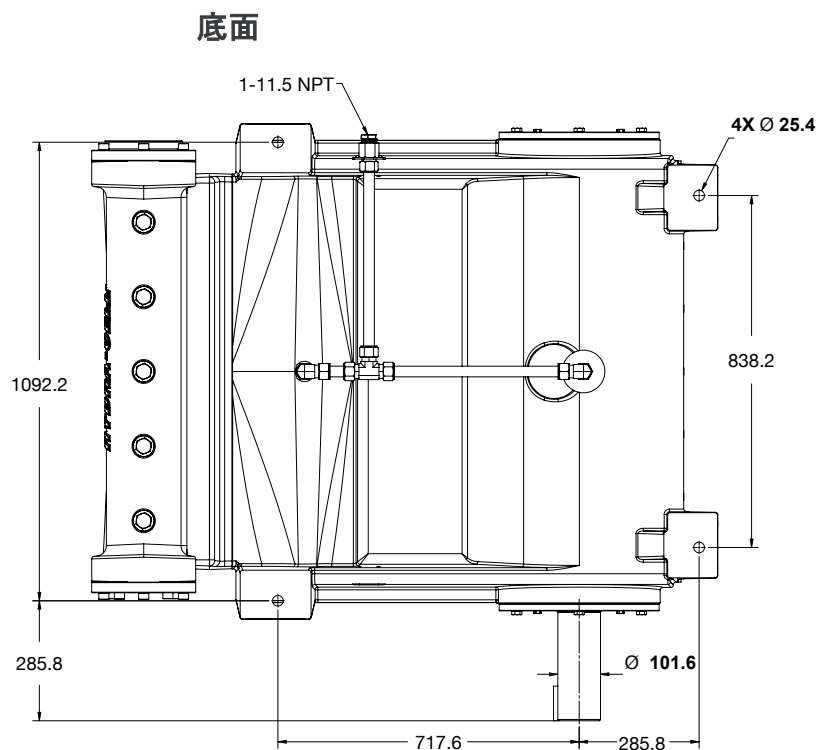
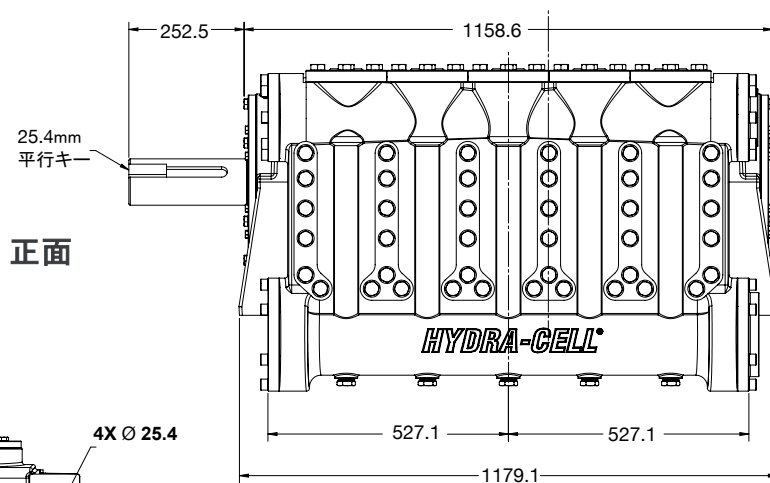


Q330 Pro シリーズ(Low) | 寸法図

NPT接続 (mm)



※障害物までの距離が 609.6mmに満たない場合はご相談下さい。



注意: 図面寸法は参考値です。寸法の詳細は別途お問合せ下さい。

Q330 Pro シリーズ (LOW) | 型番構成

型番の説明

Q330 Proシリーズの型番はお客様の用途ごとに選定する部品および材質からなる9桁のアルファベットを含む14桁となります。

例: Q330EADTHFENAC.

1	2	3	4	5	6	7	8	9	10	11	12	13	14
Q	3	3	0			D							

LOW 仕様

桁数	型番	内容
1-4	Q330	ポンプ型式 中実軸タイプ
5		性能
	E	最大1249 l/min @ 10.3 MPa
	F	最大1060 l/min @ 12.0 MPa
	G	最大 871 l/min @ 13.8 MPa
6		ポンプヘッド仕様
	A	NPT接続(スチール)
	C	突合せ溶接形フランジ(スチール)
	D	突合せ溶接形フランジ(SUS316L)
	E	突合せ溶接形フランジ(ハステロイC)
	F	突合せ溶接形フランジ(デュプレックス2205)
	G	ANSIフランジ接続(デュプレックス2205)
	T	ANSIフランジ接続(ハステロイC)
7	D	ポンプヘッド材質 ニッケルアルミニウムブロンズ(NAB)
8		ダイヤフラム & Oリング材質
	A	アフラス
	G	FKM
	T	ブナー-N
9		バルブシート材質
	H	17-4PHステンレス(SUS630)
	N	ナイトロニック50(SUS316相当)
	T	ハステロイC
10		バルブ材質
	F	17-4PHステンレス(SUS630)
	N	ナイトロニック50(SUS316相当)
	T	ハステロイC

桁数	型番	内容
11		バルブスプリング材質
	E	エルジロイ(SUS316相当)
	T	ハステロイC
12		バルブスプリングリテイナ/バルブガイド材質
	N	ナイトロニック50(SUS316相当) / PVDF
	T	ハステロイC / PVDF
13		油圧部オイル
	A	10W30 標準オイル
	B	40-wt オイル
	H	15W50 高温液・高負荷運転用合成オイル
14		オイルレベルモニターカバー
	C	フロートスイッチ付, ノーマルクローズ(推奨)
	O	フロートスイッチ付, ノーマルオープン
	S	フロートスイッチ付, ノーマルクローズ Class I, Div. 1, Groups A, B, C, D
	T	フロートスイッチ付, ノーマルオープン Class I, Div. 1, Groups A, B, C, D
	Y	フロートスイッチ無



全世界70か国以上のサービス拠点



Global Sales and Technical Support

北米・南米

- Minneapolis, Minnesota USA
- Wichita Falls, Texas USA
- São Paulo, Brazil
- Buenos Aires, Argentina

欧州・中東・アフリカ・オーストラリア

- Hampshire, United Kingdom
- Cairo, Egypt
- Remagen, Germany

アジアパシフィック

- Kowloon, Hong Kong
- Shanghai, China
- Jakarta, Indonesia

インド

- Mumbai, India
- New Delhi
- Bangalore
- Gujarat

Wanner 直営オフィス

グローバルセールス & テクニカルサポート

WANNER ENGINEERING, INC.

本社工場

Minneapolis, Minnesota USA
t: 612-332-5681
e: sales@wannereng.com Hydra-Cell.com

リージョナルオフィス

Wichita Falls, Texas USA
t: 940-322-7111
e: sales@wannereng.com

ラテンアメリカオフィス

São Paulo, Brazil
t: +55 (11) 99582-1969
e: mmagoni@wannereng.com
Hydra-Cell-Pumps.com.br

WANNER INTERNATIONAL, LTD.

UKオフィス

Church Crookham,
Hampshire UK GU52 8BF
t: +44 (0) 1252 816847
e: support@wannerint.com Hydra-Cell.co.uk

WANNER PUMPS, LTD.

香港オフィス

Kowloon, HONG KONG
t: +852 3428 6534
e: sales@wannerpumps.com
WannerPumps.com

上海オフィス

Shanghai, CHINA
t: +86-21-6876 3700
e: sales@wannerpumps.com
WannerPumps.com

WANNER INDIA PVT. LTD.

インドオフィス

Mumbai, INDIA
t: +91 (22) 22044766
e: support@wannerindia.com
WannerIndia.com



日本総輸入・販売元



株式会社サンコー

〒224-0044 神奈川県横浜市都筑区川向町1316-1
電話：045-475-4811 ファックス：045-475-4830
www.sanko-ltd.co.jp