

G20 PRO シリーズ

最大流量 : 3.8 l/min
最大圧力 : 7.0 MPa(金属ヘッド仕様)
2.4 MPa(樹脂ヘッド仕様)

WANNER™ HYDRA-CELL® PRO
SEAL-LESS PUMP TECHNOLOGIES



UK
CA CE

G20 中空軸タイプ(真鍮ヘッド仕様)

高圧ポンプに求められるパフォーマンスと効率の新たなスタンダード

- API675に規定される定量精度、比例精度、再現精度を上回るAPI674に準拠したシールレスポンプ。
- ロスのない容積変動作用により90%以上のポンプ効率を実現。高圧低回転運転時の大幅な改善を実現。
- リーク、摩耗、交換の原因となるメカニカルシール、カップ、パッキンが無いいためメンテナンスに伴う作業工数、修理費、停止時間の削減が可能。
- 送液体を100%封じ込め可能。リークによる周辺機器の劣化、汚染、環境リスクの予防が可能。
- 低せん断特性が求められる液、高粘度液、腐食性の高い液、研磨液、スラリー液、異物を含む液にも対応。
- オーナーシップコスト(導入、運転、日常点検、定期点検および電力コスト)の削減が可能。

WANNER™

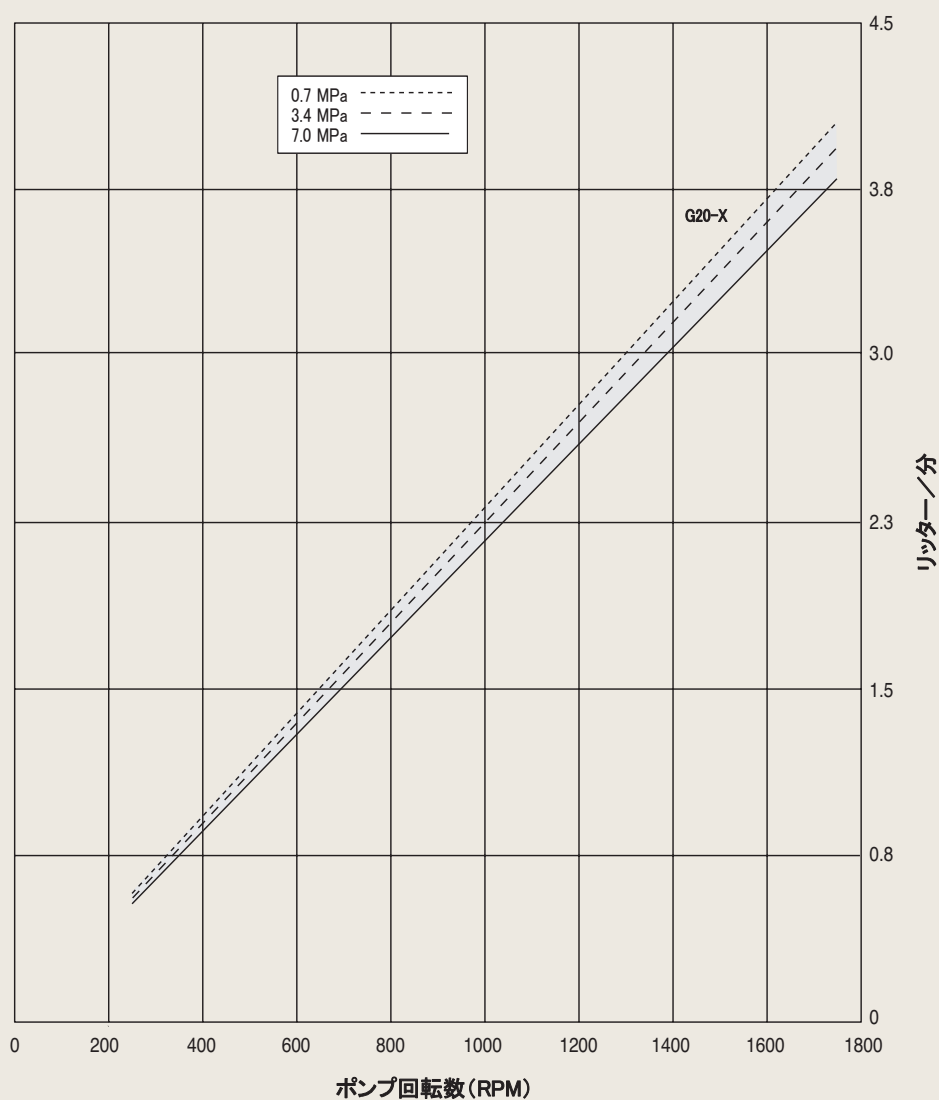
G20 Pro シリーズ | 性能

性能

型式	最大回転数 rpm	最大流量 @7.0 MPa l/min	許容吸込 圧力 MPa	金属ヘッド MPa	最大圧力	
					樹脂ヘッド ポリプロピレン MPa	PVDF MPa
G20-X	1750	3.82	1.7	6.9	1.7	2.4

特に明記されない限り、性能および仕様定格はG20型に適用されます。

性能曲線



ワーナーエンジニアリング社の継続的な商品改善プログラムにより、仕様およびその他データは変更されることがあります。

G20 Pro シリーズ | 仕様

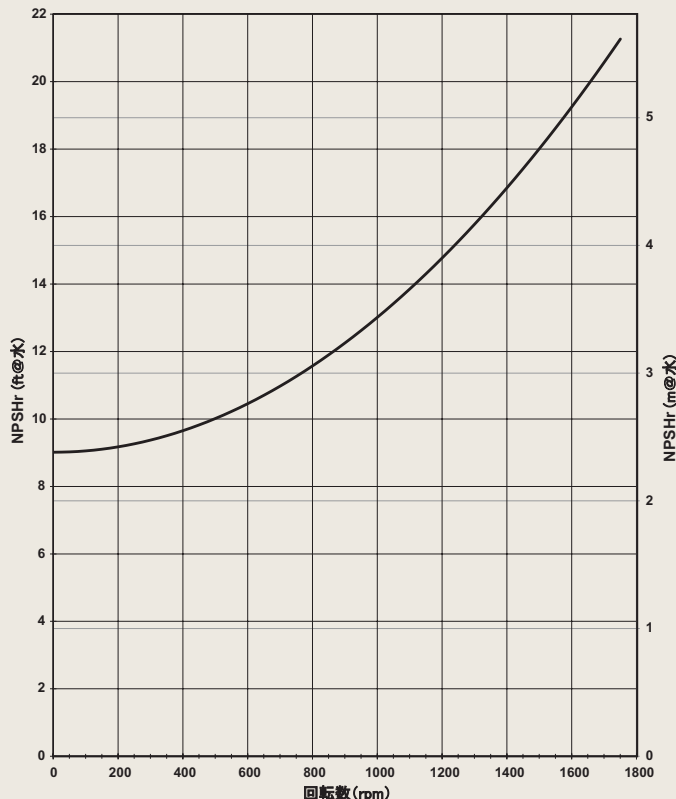
定格流量 @7.0 MPa		
型式	rpm	l/min
G20-X	1750	3.82
吐出量 (1ストロークあたり) @7.0 MPa		
型式	liters/rev	
G20-X	0.0022	
最大圧力		
金属ヘッド:	7.0 MPa	
樹脂ヘッド:	1.7 MPa ポリプロピレン 2.4 MPa PVDF	
許容吸込圧力	1.7 MPa	
許容最高液温		
金属ヘッド:	121°C 71°C以上でのご使用の際は ご相談ください。	
樹脂ヘッド:	60°C	
許容粒径	200 ミクロン	
入口接続	1/2 インチ BSPT	
出口接続	3/8 インチ BSPT	
シャフト径	19 mm 中空軸	
シャフト回転方向	可逆 (CWおよびCCW)	
ベアリング	精密ボールベアリング	
オイル量	0.12 L	
重量		
金属ヘッド:	5.5 kg	
樹脂ヘッド:	4.1 kg	

軸動力計算式

$$\frac{\text{rpm} + 1000}{9383} + \frac{\text{l/min} \times \text{bar}}{51.1} = \text{軸動力 (kW)}$$

インバータ制御する際は、軸動力からトルクを計算し、運転条件の上限、下限において選定モータの出力トルクがポンプの必要トルクを上回るようにして下さい。ご不明な際は当社(株)サンコーまでご相談ください。

必要吸込ヘッド (NPSHr)



PTFEダイヤフラム選定時は自吸でのご使用は推奨致しません。

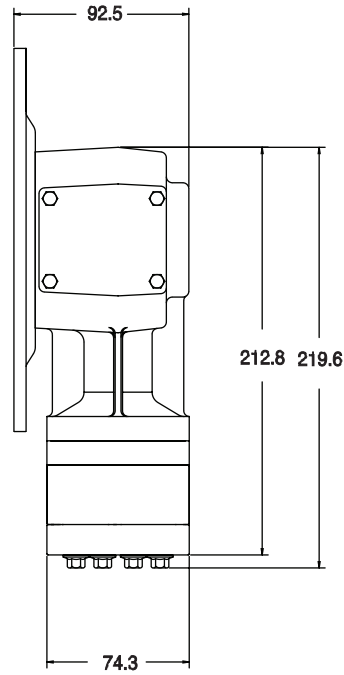
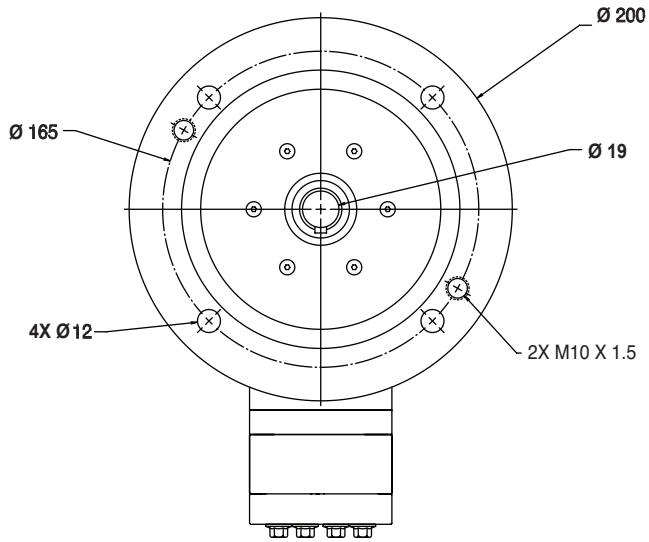
自吸特性

各ハイドラセルポンプの自吸性能は、ご使用となるポンプ型式、カム種、回転数、液特性等により異なります。ご使用となる環境で正しくポンプを自吸させるためには、サービスマニュアル記載の供給タンク〜ポンプ間の吸込抵抗および加速ヘッドの記述をご確認の上、それらの数値とNPSHrを比較してください。

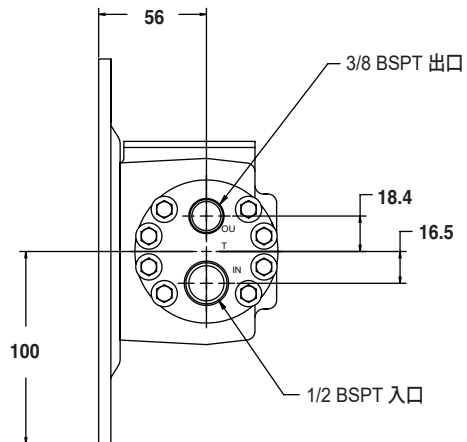
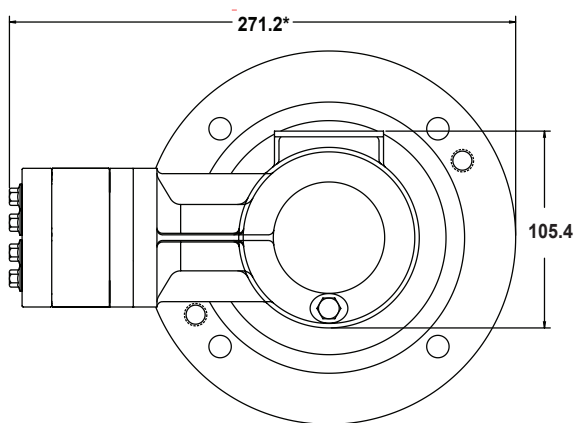
ワナーエンジニアリング社の継続的な商品改善プログラムにより、仕様およびその他データは変更されることがあります。

GF20 Pro シリーズ | 寸法図

G20型 (金属ヘッド仕様) mm



* 樹脂ヘッドの場合はマニフォールドカバー分 (6.35mm) を全長に追加してください。



注意: 図面寸法は参考値です。寸法の詳細は別途お問合せ下さい。

G20 Pro シリーズ | バルブ / オプション

対応リリーフバルブ

C46型バルブはG20型ポンプに最適です。



以下ご希望の際はお問合せ下さい。

- モータ架台、その他ポンプ周辺機器
- 油圧部オイルの選定およびその他ポンプ仕様
- 装置設計および設置に関するアドバイスならびにサポート、その他ポンプ選定時の技術サポート



G20 中空軸タイプ(ポリプロピレンヘッド仕様)

商品の詳細、選定方法、およびご注文方法につきましては(株)サンコーまでお問合せ下さい。

G20 Pro シリーズ | 型番構成

型番の説明

G20シリーズの型番はお客様の用途ごとに選定する部品および材質からなる7桁のアルファベットを含む12桁となります。例: G20XDBTHFECG

1	2	3	4	5	6	7	8	9	10	11	12
G	2	0	X	D							

桁数	型番	内容
1-3	G20	ポンプ型式 中空軸タイプ(わく番80M脚付モータ用) BSPT 接続
4	X	カム種 3.8 l/min @ 1750 rpm
5	D	ポンプヘッド仕様 BSPT 接続
6	B M P S T	ポンプヘッド材質 真鍮 PVDF ポリプロピレン SUS316L ハステロイC
7	A E G J P T	ダイヤフラム & Oリング材質 アフラスタイヤフラム/PTFEOリング EPDM (EPDM専用オイルが必要/型番構成12桁目:J) FKM PTFE(ヘッド圧が必要) ネオプレン ブナーN
8	C D H S T	バルブシート材質 セラミック タングステン 17-4PHステンレス(SUS630) SUS316 ハステロイC
9	C D F N T	バルブ材質 セラミック タングステン 17-4PHステンレス(SUS630) ナイトロニック50 ハステロイC

桁数	型番	内容
10	E T	バルブスプリング材質 エルジロイ(SUS316相当) ハステロイC
11	C H M P T Y	バルブスプリングリテーナー材質 セルコン(POM) 17-7ステンレス(SUS301) ※樹脂ヘッド時選択不可 PVDF ポリプロピレン ハステロイC※樹脂ヘッド時選択不可 ナイロン
12	G J K	油圧部オイル 5W30 低温液用標準合成オイル 20-wt EPDM 専用オイル フードグレードオイル

全世界70か国以上のサービス拠点



WANNER™
Global Sales and Technical Support

北米・南米

- Minneapolis, Minnesota USA
- Wichita Falls, Texas USA
- São Paulo, Brazil
- Buenos Aires, Argentina

欧州・中東・アフリカ・オーストラリア

- Hampshire, United Kingdom
- Cairo, Egypt
- Remagen, Germany

アジアパシフィック

- Kowloon, Hong Kong
- Shanghai, China
- Jakarta, Indonesia

インド

- Mumbai, India
- New Delhi
- Bangalore
- Gujarat

Wanner 直営オフィス

グローバルセールス & テクニカルサポート

WANNER ENGINEERING, INC.

本社工場

Minneapolis, Minnesota USA
t: 612-332-5681
e: sales@wannereng.com
Hydra-Cell.com

リージョナルオフィス

Wichita Falls, Texas USA
t: 940-322-7111
e: sales@wannereng.com

ラテンアメリカオフィス

São Paulo, Brazil
t: +55 (11) 99582-1969
e: mmagoni@wannereng.com
Hydra-Cell-Pumps.com.br

WANNER INTERNATIONAL, LTD.

UKオフィス

Church Crookham,
Hampshire UK GU52 8BF
t: +44 (0) 1252 816847
e: support@wannerint.com
Hydra-Cell.co.uk

WANNER PUMPS, LTD.

香港オフィス

Kowloon, HONG KONG
t: +852 3428 6534
e: sales@wannerpumps.com
WannerPumps.com

Shanghai, CHINA

t: +86-21-6876 3700
e: sales@wannerpumps.com
WannerPumps.com

WANNER INDIA PVT. LTD.

インドオフィス

Mumbai, INDIA
t: +91 (22) 22044766
e: support@wannerindia.com
WannerIndia.com



日本総輸入・販売元



株式会社サンコー
〒224-0044 神奈川県横浜市都筑区川向町1316-1
電話：045-475-4811 ファックス：045-475-4830
www.sanko-ltd.co.jp