

# G66 PRO シリーズ

最大流量 : 236.6 l/min  
最大圧力 : 6.9 MPa (金属ヘッド仕様)  
1.7 MPa (樹脂ヘッド仕様)

**WANNER™** HYDRA-CELL® PRO  
SEAL-LESS PUMP TECHNOLOGIES



G66 Pro 真鍮ヘッド  
SAE フランジ接続仕様

UK  
CA CE

- Wanner Hydra-Cell® Pro

- 

- 

- 

- 

- ADPC

- コ

- 

- 

- 



**WANNER™**

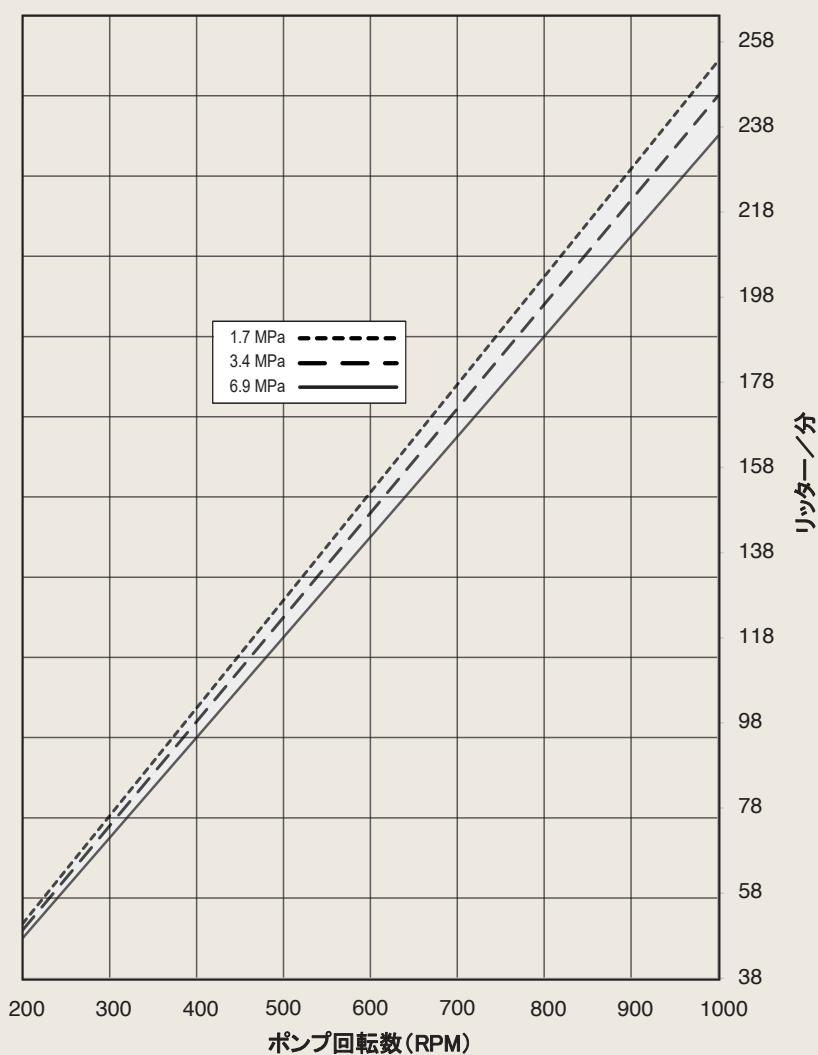
# G66 Pro シリーズ | 性能

## 性能

型式	rpm	最大流量 @6.9 MPa l/min	許容吸込		最大圧力	
			金属ヘッド MPa	樹脂ヘッド <sup>①</sup> MPa	金属ヘッド <sup>②</sup> MPa	樹脂ヘッド <sup>③</sup> MPa
G66-X	62.5	236.6	1.7	3.4	6.9	1.7

特に明記されない限り、性能および仕様定格は66型に適用されます。

## 性能曲線



ワーナーエンジニアリング社の継続的な商品改善プログラムにより、仕様およびその他データは変更されることがあります。

# G66 Pro シリーズ | 仕様

## 定格流量 @ 1.7 MPa

型式	rpm	l/min
G66-X (樹脂ヘッド)	1000	253.2

## 定格流量 @ 3.4 MPa

型式	rpm	l/min
G66-X (金属ヘッド)	1000	246.1

## 定格流量 @ 6.9 MPa

型式	rpm	l/min
G66-X (金属ヘッド)	1000	236.6

## 吐出量(1ストロークあたり) @ 1.7 MPa

型式	liters/rev
G66-X (樹脂ヘッド)	0.253

## 吐出量(1ストロークあたり) @ 3.4 MPa

型式	liters/rev
G66-X (金属ヘッド)	0.246

## 吐出量(1ストロークあたり) @ 6.9 MPa

型式	liters/rev
G66-X (金属ヘッド)	0.237

## 最大圧力

金属ヘッド:	6.9 MPa
樹脂ヘッド:	1.7 MPa

## 許容吸込圧力

金属ヘッド:	1.7 MPa
樹脂ヘッド:	3.4 MPa

## 許容吸込圧力

金属ヘッド:	93.3°C
	71°C以上でのご使用の際はご相談ください。
樹脂ヘッド:	49°C
	49°C以上でのご使用の際はご相談ください。

## 軸動力計算式

$$\frac{100 \times \text{rpm}}{84,428} + \frac{\text{l/min} \times \text{MPa}}{51.1} = \text{軸動力 (kW)}$$

インバータ制御する際は、軸動力からトルクを計算し、運転条件の上限、下限において選定モータの出力トルクがポンプの必要トルクを上回るようにして下さい。ご不明な際は当社(株)サンコーまでご相談ください。

## プーリーサイズ選定式

$$\frac{\text{モータプーリー OD}}{\text{ポンプ rpm}} = \frac{\text{ポンププーリー OD}}{\text{モータ rpm}}$$

ワナーエンジニアリング社の継続的な商品改善プログラムにより、仕様およびその他データは変更されることがあります。

## 許容粒径

800 ミクロン

## 入口接続

3 インチ BSPT (金属ヘッド)  
2-1/2 インチ SAE J518 フランジ (樹脂ヘッド)  
3 インチ SAE J518 フランジ (金属ヘッド)

## 出口接続

1-1/2 インチ BSPT  
1-1/2 インチ SAE

## シャフト径

50.8 mm

## シャフト回転方向

可逆 (CWおよびCCW)

## ベアリング

テーパローラー式

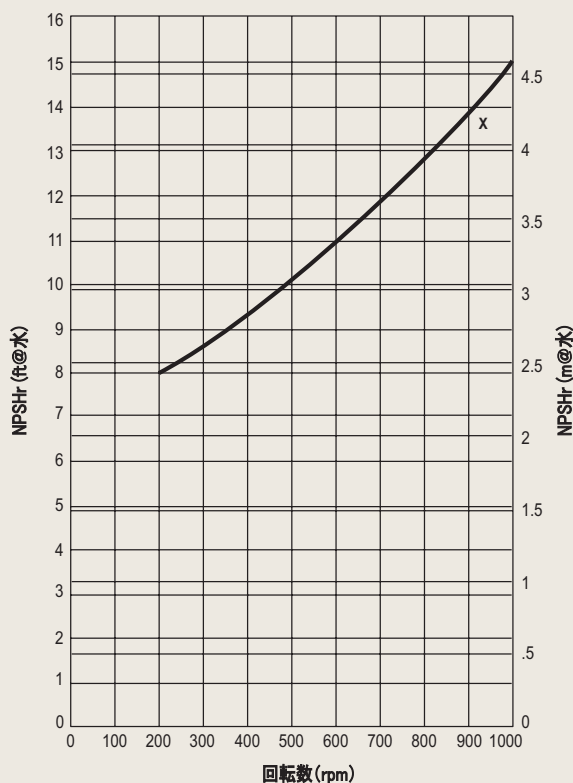
## オイル量

10.4 L

## 重量

金属ヘッド:	181 kg
樹脂ヘッド:	125 kg

## 必要吸込ヘッド (NPSHr)

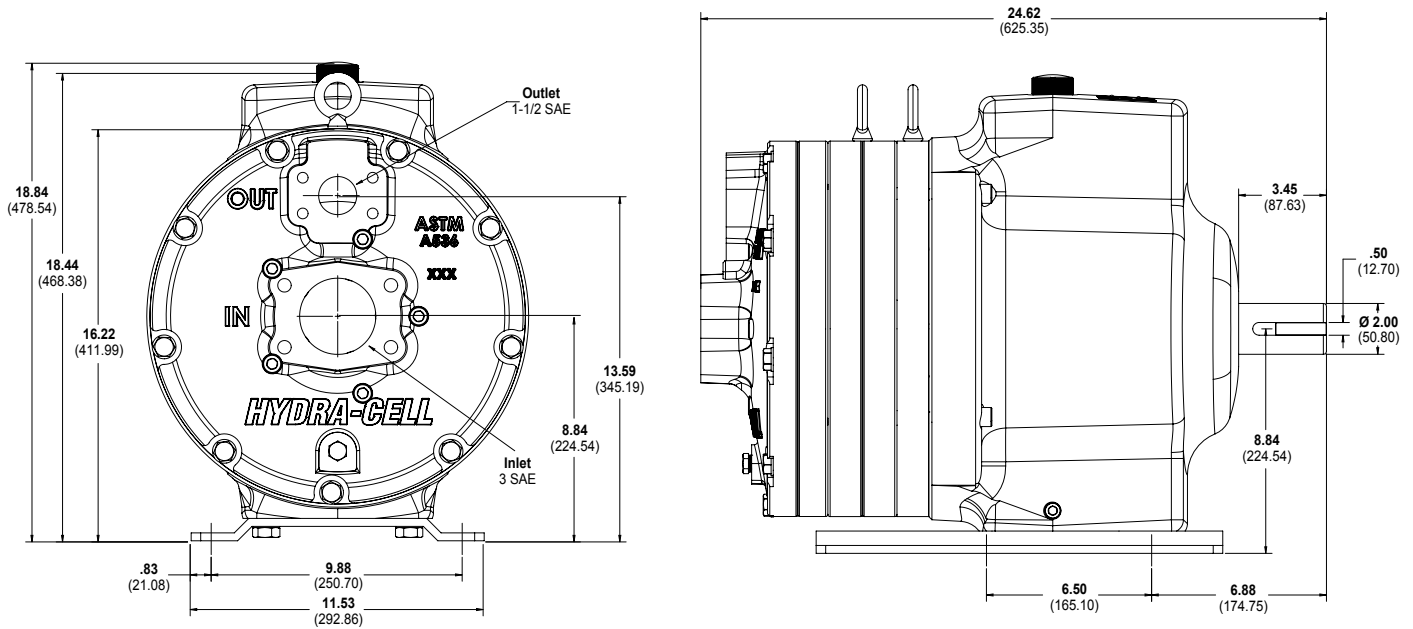


## 自吸特性

各ハイドラセルポンプの自吸性能は、ご使用となるポンプ型式、カム種、回転数、液特性等により異なります。ご使用となる環境で正しくポンプを自吸させるためには、サービスマニュアル記載の供給タンク～ポンプ間の吸込抵抗および加速ヘッドの記述をご確認の上、それらの数値とNPSHrを比較してください。

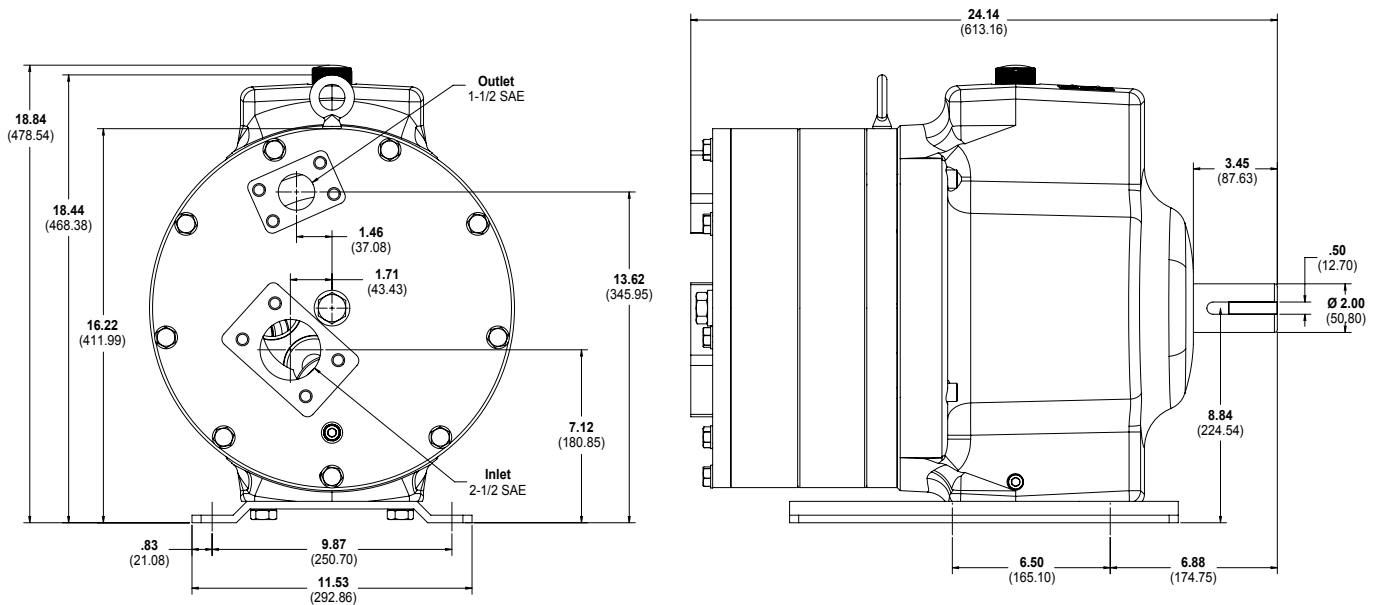
# G66 Pro シリーズ | 寸法図

## D66 Models with SAE Flange Inlet/Outlet Ports Inches (mm)



Metallic pump head models shown.

## D66 Models with SAE Flange Inlet/Outlet Ports Inches (mm)

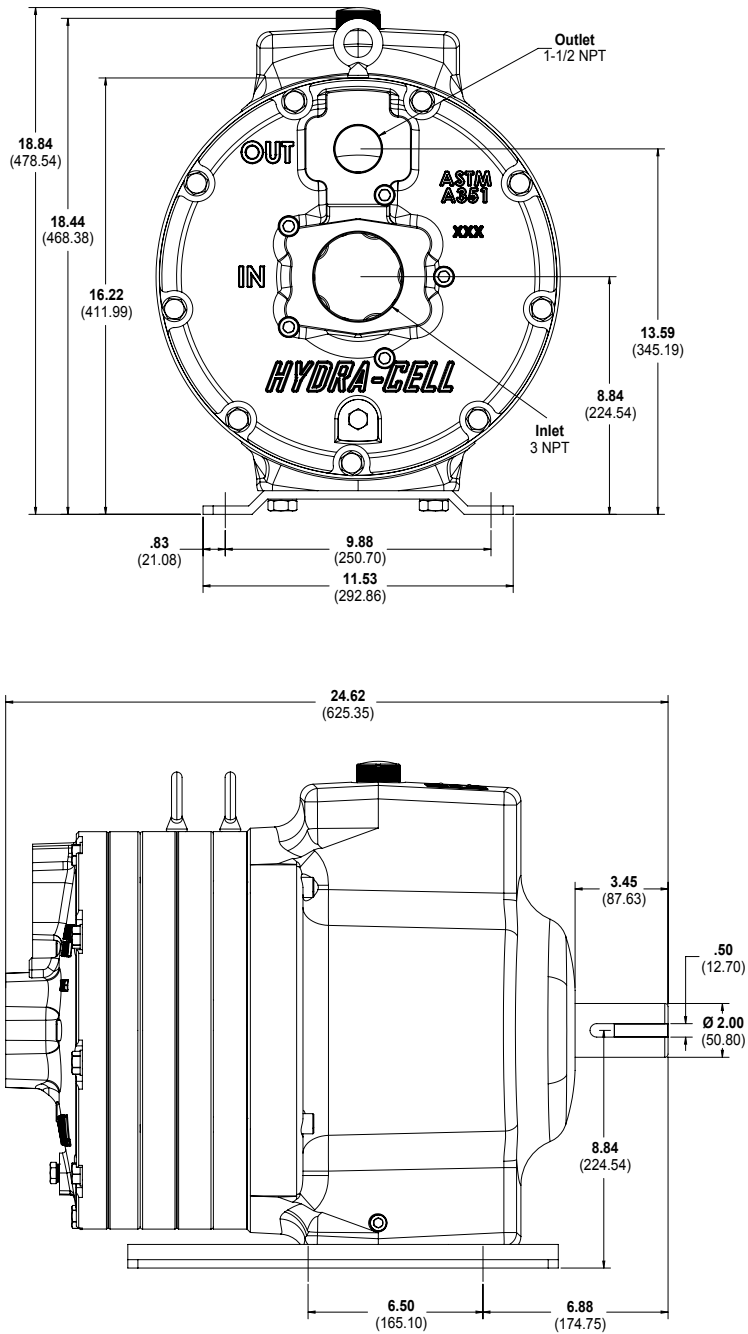


Non-metallic pump head models shown.

**Note:** Dimensions are for reference only. Contact factory for certified drawings.

# G66 Pro シリーズ | 寸法図

## D66 Models with NPT Flange Inlet/Outlet Ports Inches (mm)



*Metallic pump head models shown.*

**Note:** Dimensions are for reference only. Contact factory for certified drawings.

# G66 Pro シリーズ | オプション

- 
- 
- 

ト



G66 Pro 真鍮ヘッド仕様



G66 Pro 真鍮ヘッドフランジ接続仕様



G66 Pro SUS316Lヘッド仕様



G66 Pro ポリプロピレンヘッド仕様

# G66 Pro Series | 型番構成

## 型番の説明


G66シリーズの型番はお客様の用途ごとに選定する部品および材質からなる8桁のアルファベットを含む12桁となります。例: G66XPBTHFECH.

1	2	3	4	5	6	7	8	9	10	11	12
G	6	6	X								




桁数	型番	内容
1-3	G66	<b>ポンプ型式</b> 中実軸タイプ
4	X	<b>カム種</b> 236.6 l/min @ 1000 rpm
5	P E	<b>ポンプヘッド仕様</b> ハイドラセルPRO (BSPT接続) ハイドラセルPRO (SAEフランジ接続)
6	B C G N S	<b>ポンプヘッド材質</b> 真鍮 鋳鉄 (ニッケルメッキ) デュプレックス2205 (SUS329J3L) (ハステロイC材フォロワー&スクリュー付) ポリプロピレン *SAEフランジ接続のみ (ハステロイC材フォロワー&スクリュー付) SUS316L
7	E R G H T U	<b>ダイヤフラム &amp; Oリング材質</b> EPDM (金属ヘッド時選択) EPDM (樹脂ヘッド時選択) FKM (金属ヘッド時選択) FKM (樹脂ヘッド時選択) Buna-N (金属ヘッド時選択) Buna-N (樹脂ヘッド時選択)
8	H N T	<b>バルブシート材質</b> 17-4PHステンレス (SUS630) ナイトロニック50 (SUS316相当) ハステロイC
9	F N T	<b>バルブ材質</b> 17-4PHステンレス (SUS630) ナイトロニック50 (SUS316相当) ハステロイC

桁数	型番	内容
10	E T	<b>バルブスプリング材質</b> エルジロイ (SUS316相当) ハステロイC
11	C M	<b>バルブスプリングリテーナー材質</b> セルコン (POM) PVDF
12	C H	<b>油圧部オイル</b> EPDM 専用オイル 15W50 高温液・高負荷運転用合成オイル



-  Minneapolis, Minnesota USA
-  Wichita Falls, Texas USA
-  São Paulo, Brazil
-  Buenos Aires, Argentina

-  Hampshire, United Kingdom
-  Cairo, Egypt
-  Remagen, Germany

-  Kowloon, Hong Kong
-  Shanghai, China
-  Jakarta, Indonesia

-  Mumbai, India
-  New Delhi
-  Bangalore
-  Gujarat

## Wanner

### WANNER ENGINEERING, INC.

Minneapolis, Minnesota USA  
t: 612-332-5681  
e: sales@wannereng.com  
Hydra-Cell.com

Wichita Falls, Texas USA  
t: 940-322-7111  
e: sales@wannereng.com

São Paulo, Brazil  
t: +55 (11) 99582-1969  
e: mmagoni@wannereng.com  
Hydra-Cell-Pumps.com.br

### WANNER INTERNATIONAL, LTD.

Church Crookham,  
Hampshire UK GU52 8BF  
t: +44 (0) 1252 816847  
e: support@wannerint.com  
Hydra-Cell.co.uk

### WANNER PUMPS, LTD.

Kowloon, HONG KONG  
t: +852 3428 6534  
e: sales@wannerpumps.com  
WannerPumps.com

Shanghai, CHINA  
t: +86-21-6876 3700  
e: sales@wannerpumps.com  
WannerPumps.com

### WANNER INDIA PVT. LTD.

Mumbai, INDIA  
t: +91 (22) 22044766  
e: support@wannerindia.com  
WannerIndia.com



BOLP



MUEDPKQ