

Q155 シリーズ (Med) モデル Q155K & Q155M

最大流量 : 295 l/min

最大圧力 : 24.1 MPa

Hydra-Cell
Seal-less Pumps



**Available
to Meet
API 674!**

Q155シリーズ中圧モデル
(ニッケルアルミナブロンズポンプヘッド仕様)

- シールレスデザインにより外部リーク等のトラブルを
防ぎ、シール・パッキン交換等のメンテナンスコストを
削減可能。
- 低 NPSH 条件にも対応し、サクションが負圧状態での
運転にも対応 (フィード圧不要)。
- 空運転や吸込配管が閉状態でも運転が可能のため、
ポンプトラブルに起因する停止時間やメンテナンス
コストの削減が可能。
- 特殊なダイヤフラム形状により、ギヤ式、スクリー式、
プランジャー式ポンプでは扱えない磨耗液の送液にも
対応。
- 油圧バランスのとれたダイヤフラムデザインにより、
ストレス無く高圧運転が可能。
- 遠心式ポンプに比べ高いポンプ効率により省エネを実現。
- 堅牢なデザインにより長期間に渡りメンテナンスコス
トを低く抑えることが可能。
- コンパクトな設計とダブルシャフト仕様により様々な設
置方法に対応。

**WANNER**

総輸入・販売元 株式会社サンコー

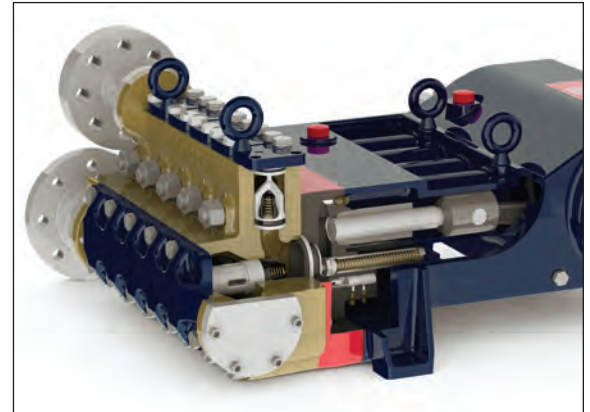
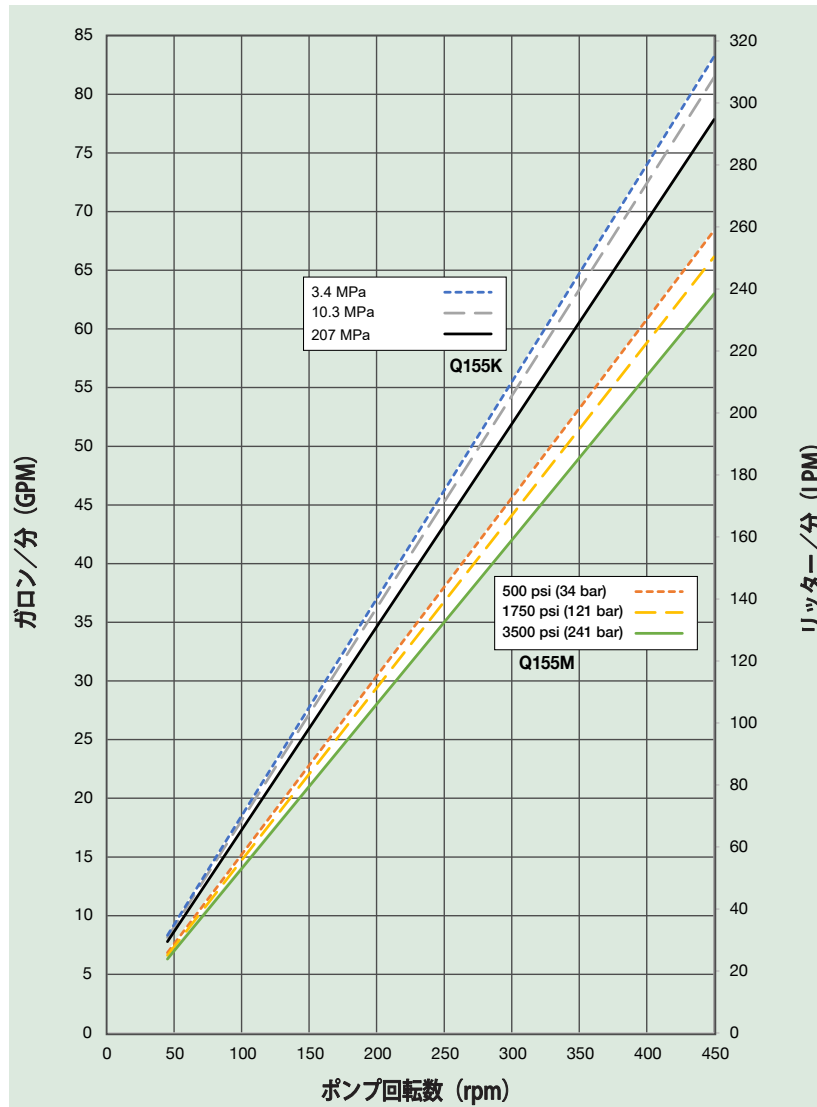
Q155 シリーズ (Med) 性能

仕様

モデル	回転数 rpm	プランジャー径 mm	最大流量 l/min	最大圧力	
				入口 MPa	出口 MPa
Q155K	450	44	295	20.7	3.4
Q155M	450	41	238	24.1	3.4

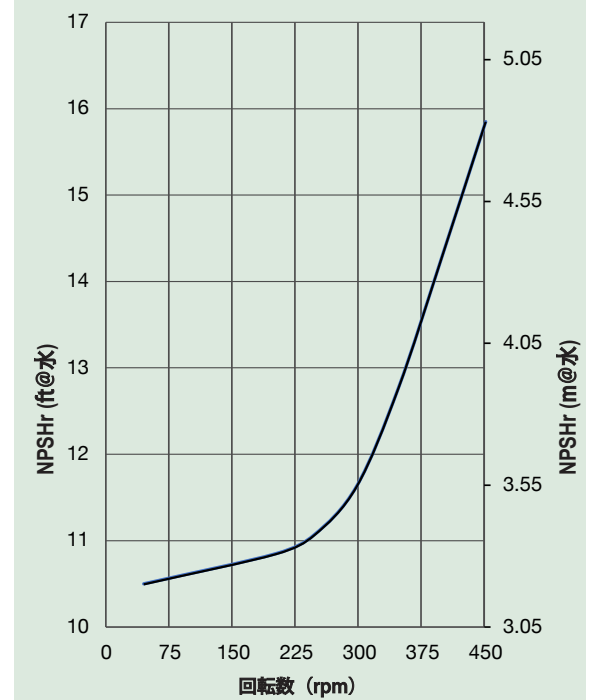
45rpm以下でのご使用時はご相談下さい。

性能曲線



Hydra-Cell Q155 は、ポンプチャンバーの容積を最大限に活かすことが可能なシールレス設計を特長とする容積式5連ダイヤフラムポンプです。この特長により、ポンプ運転中の液体の外部漏洩などの VOC (揮発性有機化合物) 対策に貢献することが可能です。

必要吸込ヘッド (NPSHr)



Wanner Engineering 社の継続的な改善・改良活動により仕様は事前の告知無く変更されることがあります。

Q155 (Med) 仕様

定格流量

型式	圧力 MPa	rpm	l/min	
Q155K	20.7	450	295	2674
Q155M	24.1	450	238	2160

吐出量 (1ストロークあたり)

	圧力 MPa	liters/rev
Q155K	3.4	0.700
	10.3	0.685
	20.7	0.654
Q155M	3.4	0.575
	12.1	0.556
	24.1	0.530

回転数

最大:	450 rpm
最大 (API674準拠):	375 rpm
最低:	45 rpm (45rpm以下での使用時はご相談下さい)

最高圧力

Q155K	20.7 MPa
Q155M	24.1 MPa

許容吸込圧力

3.4 MPa

許容液温

最大:	82.2 °C
最低:	4.4 °C

上記レンジからはずれる温度帯での使用はご相談下さい。

許容粒径

800 ミクロン

シャフト位置

右または左側

入口口径

4インチ / SCH. 40 ウェルドオン
4インチ NPT ねじ込み
4インチ Class 300 RF ANSI フランジ

出口口径

2インチ / SCH. 160 ウェルドオン
2インチ NPT ねじ込み
2インチ Class 2500 RTJ ANSI フランジ

プランジャーストローク長

88.9 mm

シャフト径

76.2 mm

シャフト方向

一方向 (回転矢印を参照)

オイル量

30.3 L (プランクバックカバー仕様)
32.2 L (オイルレベルバックカバー仕様)
オイルバックカバーに関しては5ページのセレクション
14桁目参照

重量

771 kg

軸動力計算式

$$\frac{\text{lpm} \times \text{MPa}}{51.1} = \text{軸動力 (kW)*}$$

* 軸動力 (kW) はご使用に必要な動力となります。

注意

インバータ制御する際は、軸動力からトルクを計算し、運転条件の上限、下限において選定モータの出力トルクがポンプの必要トルクを上回るようにして下さい。ご不明な際は当社 (株) サンコー までご相談ください。

接液部材質

マニフォールド: Nickel Aluminum Bronze (NAB)
Duplex Alloy 2205 Stainless Steel
316L Stainless Steel CF3M
Hastelloy CX2M

ダイヤフラム/オリング: FKM
Buna-N
Aflas
EPDM

フォロワスクリュー: 316 Stainless Steel
バルブスプリングリテーナー: Polypropylene
PVDF

316 SST
Hastelloy C

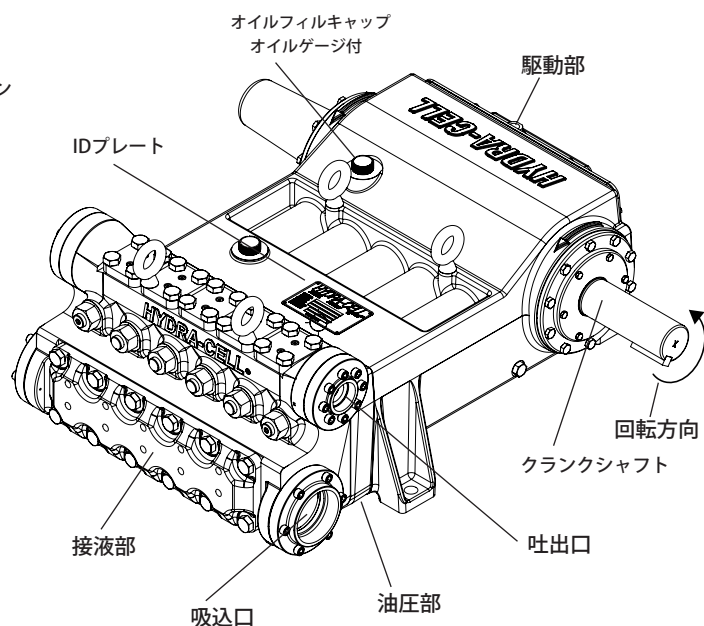
チェックバルブスプリング: Elgiloy
Hastelloy C

バルブ/バルブシート: Tungsten Carbide
17-4 Stainless Steel
Nitronic 50
Hastelloy C

出口側バルブリテーナー: 316 Stainless Steel
出口側バルブポートプラグ: 316 Stainless Steel
入口側バルブリテーナー: 316 Stainless Steel

駆動部材質

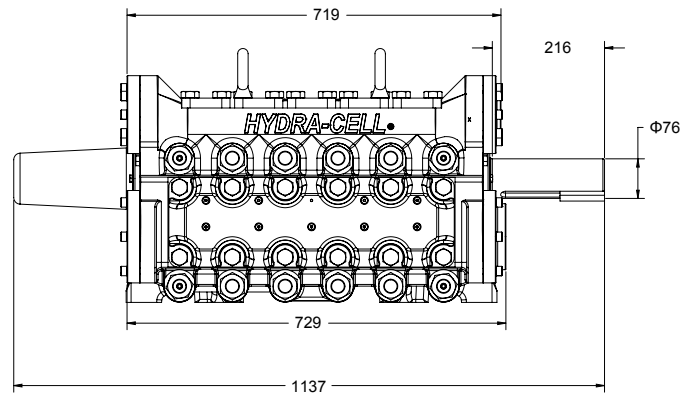
クランクシャフト: 鍛造 Q&T合金
コネクティングロッド: ダクタイル鋳鉄
クロスヘッド: 12L14鋼
クランクケース: ダクタイル鋳鉄
ベアリング: スフェリカルローラー/ブロンズジャーナル (アウターメイン)
鋼裏金バビットメタル (クランクピン)
ブロンズ (リストピン、センターメイン)



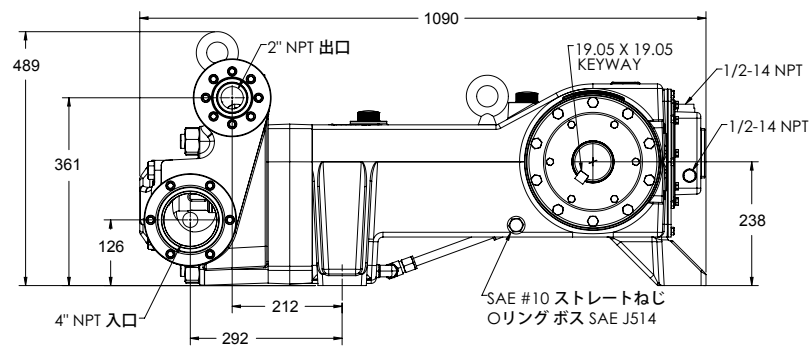
QI55 (Med) 外形寸法

NPT接続 (mm)

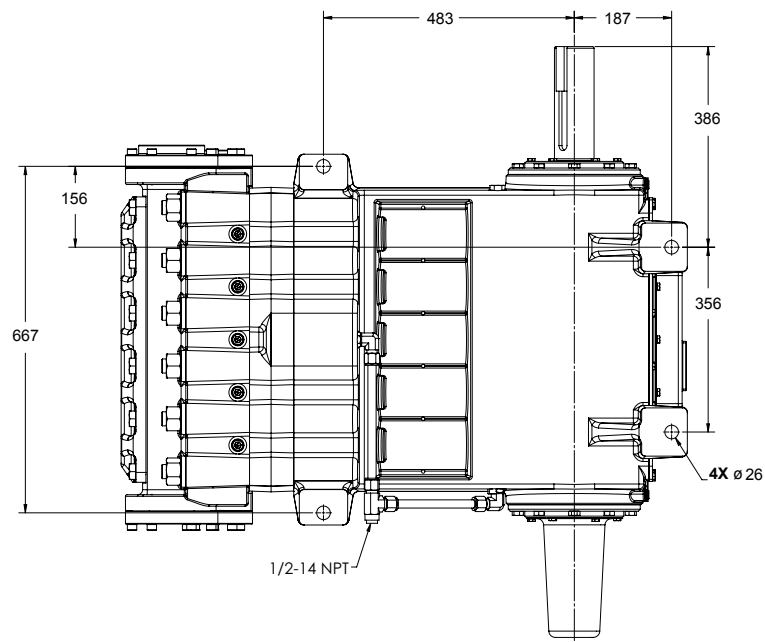
前面



側面



底面



注意：図面寸法は参考値です。寸法の詳細は別途お問合せ下さい。

Q155 (Med) 型番構成

型番構成

1	2	3	4	5	6	7	8	9	10	11	12	13	14
Q	1	5	5										

Q155(Med)シリーズの型番はお客様の用途ごとに選定する部品および材質からなる10桁のアルファベットを含む14桁となります。例：Q155MRSTDDESEC.

Medium Pressure

桁数	型番	内容
1-4	Q155	ポンプ型式 Shaft-driven
5		基本性能
	K	Max. 78 gpm (295 l/min) 2674 BPD @ 3000 psi (207 bar)
	M	Max. 63 gpm (238 l/min) 2160 BPD @ 3500 psi (241 bar)
6		接続方法
	A	NPT ねじ込み (Steel)
	C	ウエルドネック (Steel)
	D	ウエルドネック (316L Stainless Steel)
	E	ウエルドネック (Hastelloy)
	F	ウエルドネック (Duplex Alloy 2205 Stainless Steel)
	G	ANSI フランジ (Duplex Alloy 2205 Stainless Steel)
	R	ANSI フランジ (Steel)
	S	ANSI フランジ (316L Stainless Steel)
	T	ANSI フランジ (Hastelloy)
7		ポンプヘッド材質
	D	Nickel Aluminum Bronze (NAB)
	G	Duplex Alloy 2205 Stainless Steel
	S	316 Stainless Steel CF3M
	T	Hastelloy CX2M
8		ダイヤフラム & Oリング材質
	A	Aflas
	E	EPDM (EPDM専用オイルが必要/型番構成13桁目：D)
	G	FKM
	T	Buna-N
9		バルブシート材質
	D	Tungsten Carbide*
	H	17-4 Stainless Steel
	N	Nitronic 50
	T	Hastelloy C
10		バルブ材質
	D	Tungsten Carbide*
	F	17-4 Stainless Steel
	N	Nitronic 50
	T	Hastelloy C

桁数	型番	内容
11		バルブスプリング材質
	E	Elgiloy
	T	Hastelloy C
12		バルブスプリングリテーナー材質
	M	PVDF
	P	Polypropylene
	S	316 SST
	T	Hastelloy C
13		油圧部オイル
	A	10W30 standard-duty oil
	B	40-wt. oil
	D	EPDM-compatible oil
	E	Food-contact oil
	H	15W50 high-temp severe-duty synthetic oil
14		オイルレベルモニターカバー
	C	Float switch, ノーマルクローズ (推奨)
	O	Float switch, ノーマルオープン
	S	Float switch, Class I, Div. 1, Groups C & D, ノーマルクローズ
	T	Float switch, Class I, Div. 1, Groups C & D, ノーマルオープン
	W	Float switch, ATEX/IECEX, 4-20 mA アナログ出力
	X	Float switch, ATEX/IECEX, discrete output, ノーマルクローズ
	Y	flat back cover(スイッチ無)

注意：オイルレベルモニターカバーはフロートスイッチ有り/無しを選択可能です。フロートスイッチ付きはオイル量が設定した上限または下限レベルの範囲からはずれると警報を発生し、緊急停止等を行うことが可能です。

*タングステンのバルブとバルブシートはマッチドセットとなります。選定時は一緒に手配願います。

Hydra-Cell®

Seal-less Pumps



World Headquarters & Manufacturing

Wanner Engineering, Inc.
1204 Chestnut Avenue
Minneapolis, MN 55403 USA
Phone: 612-332-5681 • Fax: 612-332-6937
Toll-Free Fax (USA): 800-332-6812
Email: sales@wannereng.com
www.Hydra-Cell.com

日本総輸入・販売元



株式会社サンコー

〒224-0044 神奈川県横浜市都筑区川向町1316-1
電話：045-475-4811 ファックス：045-475-4830
www.sanko-ltd.co.jp