

# Hydra-Cell®

## Seal-less Pumps

さまざまな業界・用途で使用されてきた確かな信頼性



### G66 シリーズ

- 低粘度から高粘度まで幅広く送液可能
- シールレスデザインと水平ディスク式チェックバルブの採用により従来のポンプでは困難な摩耗性の高いケミカルやスラリー液の高圧送液が可能
- シンプル且つコンパクトなデザインにより初期コストおよびランニングコストの低減が可能
- ポンプ効率が高いためエネルギーコストの低減が可能
- 空運転可能なため、オペレーションエラーやトラブルによる空引き状態でも破損や修理の心配無し
- 従来のポンプでは推奨されない運転条件にも対応
- 外部リークの原因となるメカニカルシール、ダイナミックシール、パッキン、カップを持たないため、メンテナンスおよびダウンタイムの軽減が可能

 Wanner Engineering, Inc.

総輸入・販売元 株式会社サンコー

# G66 シリーズ

最大流量：248.7 l/min

最高圧力：4.8 MPa（金属ヘッド）

1.7 MPa（樹脂ヘッド）



G66 SUS316Lヘッド仕様



G66 真鍮ヘッド仕様.



G66 PPヘッド仕様

# G66 シリーズ仕様

## 性能

### 流量

型式	最大回転数 (rpm)	最大流量 @ 4.8 MPa l/min
G66-X	1000	248.7

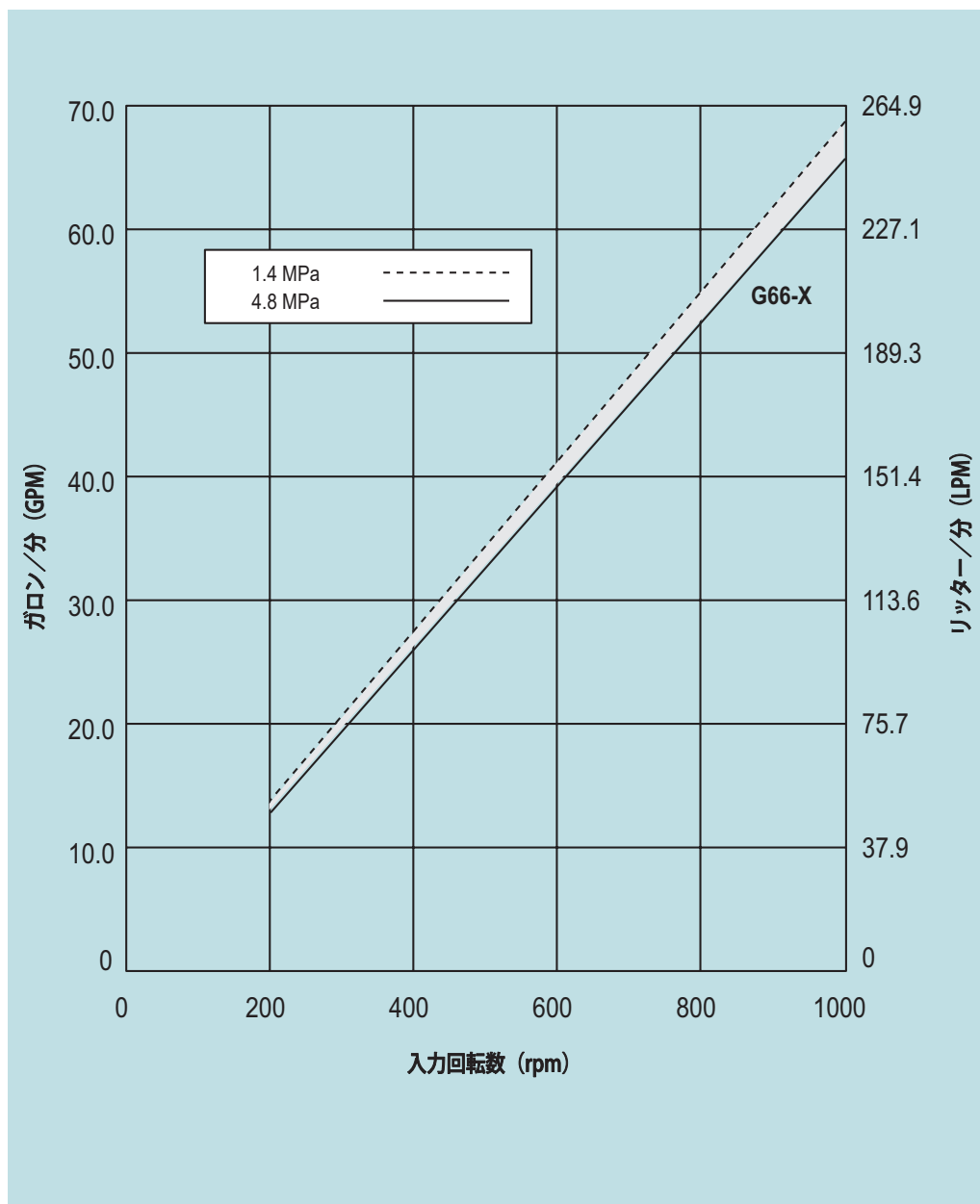
### 圧力

許容吸込圧力  
金属ヘッド：1.7MPa  
樹脂ヘッド：0.34MPa

最高吐出圧力  
金属ヘッド：4.8MPa  
樹脂ヘッド：1.7MPa

特に明記されない限り、性能および仕様定格はG66型に適用されます。

## 流量特性 (@指定圧力)



# G66 シリーズ仕様

## 定格流量 @ 1.4MPa

型式	rpm	l/min
G66-X (金属ヘッド)	1000	256

## 定格流量 @ 1.7MPa

型式	rpm	l/min
G66-X (樹脂ヘッド)	1000	255

## 定格流量 @ 4.8MPa

型式	rpm	l/min
G66-X (金属ヘッド)	1000	248

## 吐出量 (1ストロークあたり) @ 1.4 MPa

型式	liters/rev
G66-X (金属ヘッド)	0.256

## 吐出量 (1ストロークあたり) @ 1.7 MPa

型式	liters/rev
G66-X (樹脂ヘッド)	0.255

## 吐出量 (1ストロークあたり) @ 4.8 MPa

型式	liters/rev
G66-X (金属ヘッド)	0.248

## 最高圧力

金属ヘッド:	4.8MPa
樹脂ヘッド:	1.7MPa

## 許容吸込圧力

金属ヘッド:	1.7MPa
樹脂ヘッド:	0.34MPa

## 許容最高液温

金属ヘッド:	93.3°C ※71°C以上での使用の際は、ご相談下さい。
樹脂ヘッド:	49°C

樹脂ヘッド:	※49°C以上での使用の際は、ご相談下さい。
--------	------------------------

## 許容粒径

800 ミクロン

## 入口口径

3 インチ BSPT  
2-1/2 インチ SAE J518 フランジ (樹脂ヘッド)  
3 インチ SAE J518 フランジ (金属ヘッド)

## 出口口径

1-1/2 インチ BSPT  
1-1/2 インチ SAE

## 軸径

50.8 mm

## 回転方向

可逆 (CWおよびCCW)

## ベアリング

テーパーローラー式

## オイル量

7.5 L

## 重量

金属ヘッド:	226 kg
樹脂ヘッド:	133 kg

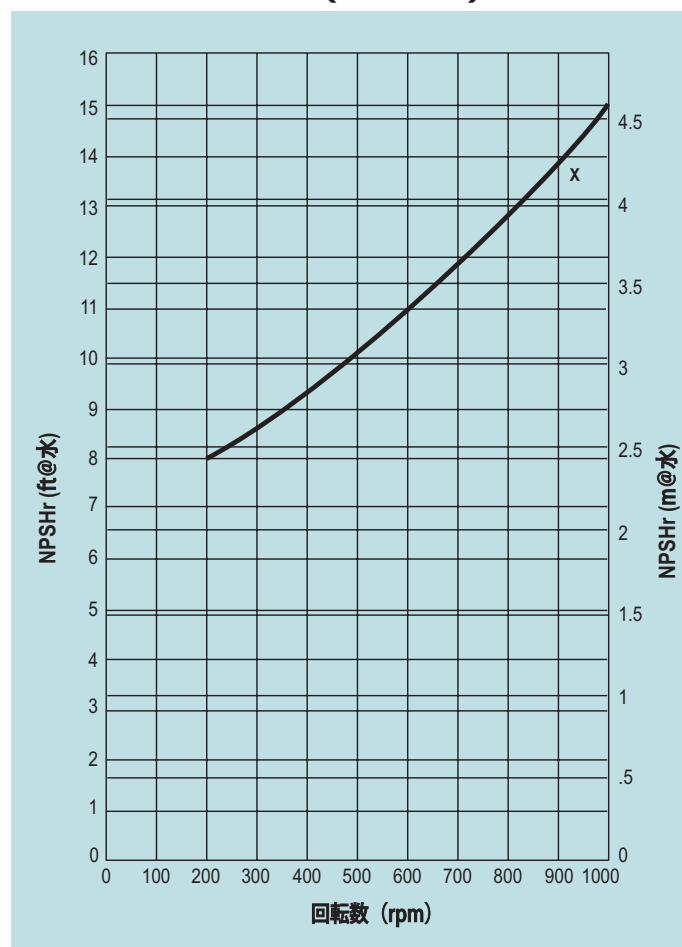
## 軸動力計算式

$$\frac{100 \times \text{rpm}}{84,428} + \frac{\text{l/min} \times \text{MPa}}{51.1} = \text{軸動力 (kW)}$$

プーリーサイズ選定の際は、プーリーメーカーの指示に従ってください。

インバータ制御する際は、軸動力からトルクを計算し、運転条件の上限、下限において選定モータの出力トルクがポンプの必要トルクを上回るようにして下さい。ご不明な際は当社 (株) サンコー までご相談ください。

## 必要吸込みヘッド (NPSHr)

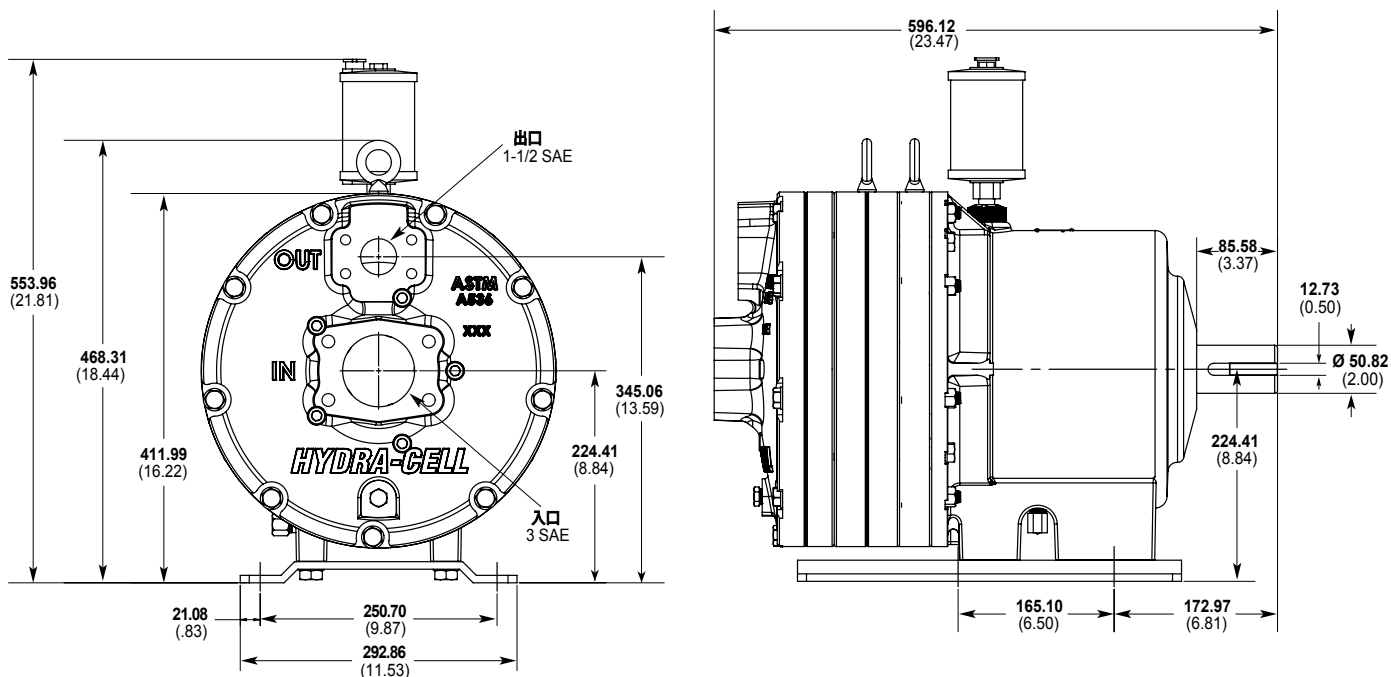


## 自吸特性

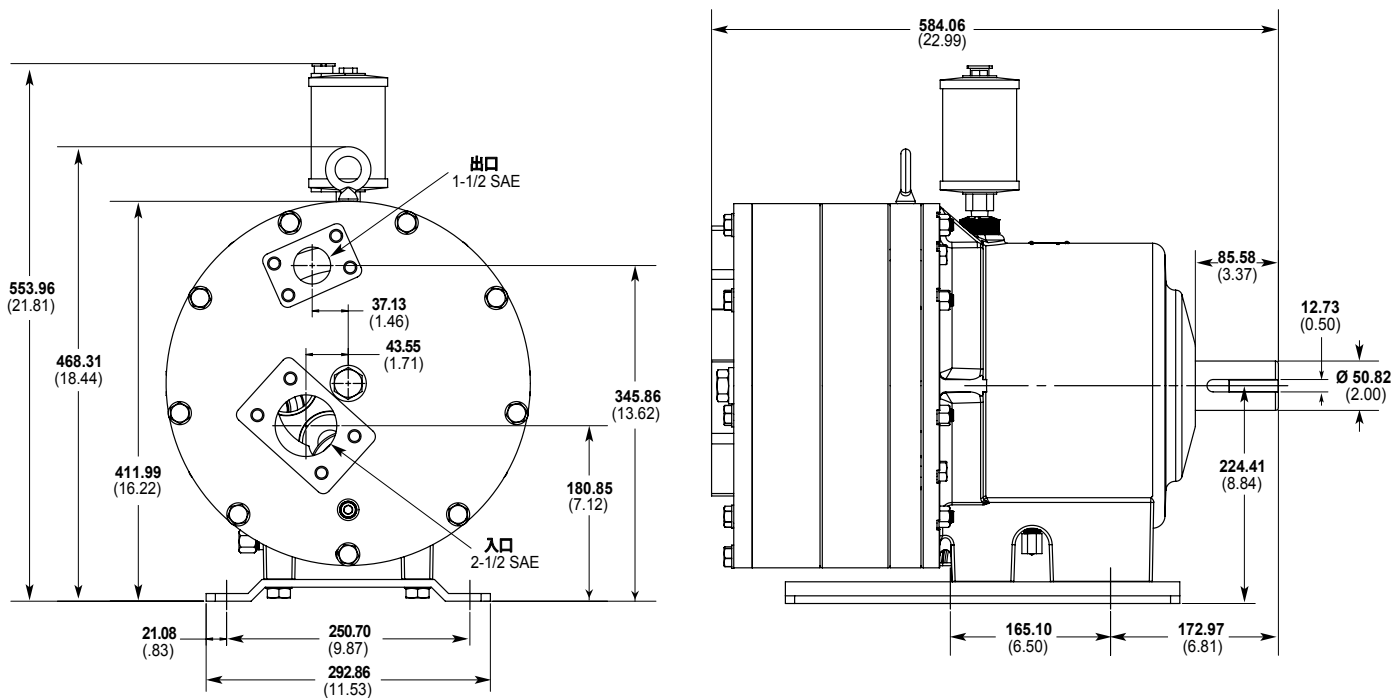
各ハイドラセルポンプの自吸性能は、ご使用となるポンプ型式、カム種、回転数、液特性等により異なります。ご使用となる環境で正しくポンプを自吸させるためには、サービスマニュアル記載の供給タンク～ポンプ間の吸込抵抗および加速ヘッドの記述をご確認の上、それらの数値とNPSHrを比較してください。

# G66 シリーズ 外形寸法

## G66 型 (金属ヘッド/SAEフランジ仕様) mm (インチ)



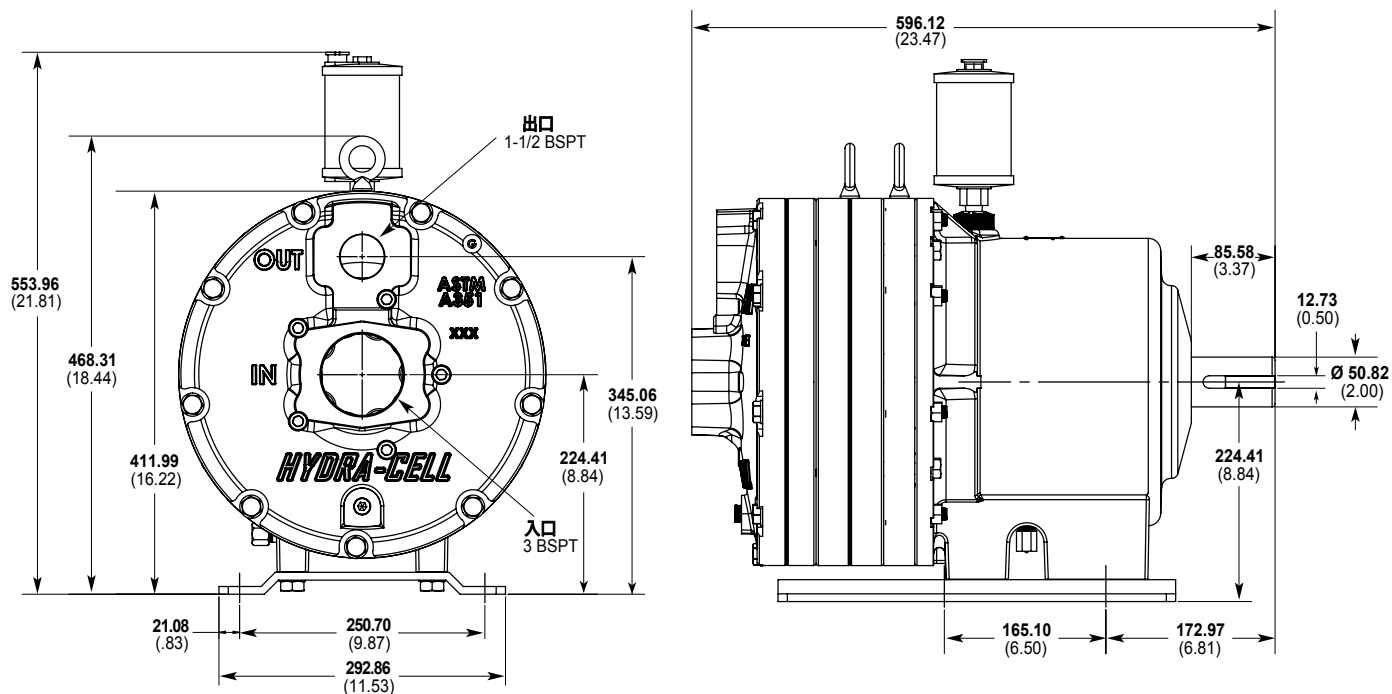
## G66 型 (樹脂ヘッド/SAEフランジ仕様) mm (インチ)



注意：図面寸法は参考値です。寸法の詳細は別途お問合せ下さい。

# G66 シリーズ 外形寸法／バルブ

## G66 型（金属ヘッド／BSPT仕様） mm（インチ）



### ハイドラセルバルブ

G66型ポンプの圧力調整にはC24型バルブが最適です。

C24型バルブの詳細につきましては別途お問合せ下さい。



注意：図面寸法は参考値です。寸法の詳細は別途お問合せ下さい

# G66 シリーズ 型番構成

## 型番構成



G66シリーズの型番はお客様の用途ごとに選定する部品および材質からなる7桁のアルファベットを含む11桁となります。  
例：G66XKSGHFHMH.

桁数	型番	内容
1-3	G66	<b>ポンプ型式</b> Shaft-driven
4	X	<b>カム種</b> Max 248.7 l/min (65.7 gpm) @ 1000 rpm
5	K E	<b>ポンプヘッド仕様</b> K: Kel-Cell BSPT Ports E: Kel-Cell SAE Flange Ports
6	B C N P S	<b>ポンプヘッド材質</b> B: Brass C: Ductile Iron (Nickel-plated) N: Polypropylene (with Hastelloy C followers and follower screws) P: Polypropylene (with 316 SST followers and follower screws) S: 316L Stainless Steel
7	G H T U	<b>ダイアフラム &amp; Oリング材質</b> G: FKM (樹脂ヘッド時選択不可) H: FKM (金属ヘッド時選択不可) T: Buna-N (樹脂ヘッド時選択不可) U: Buna-N (金属ヘッド時選択不可)
8	C H N T	<b>バルブシート材質</b> C: Ceramic H: 17-4 Stainless Steel N: Nitronic 50 T: Hastelloy C
9	C F N T	<b>バルブ材質</b> C: Ceramic F: 17-4 Stainless Steel N: Nitronic 50 T: Hastelloy C
10	E H T	<b>バルブスプリング材質</b> E: Elgiloy H: 17-7 Stainless Steel T: Hastelloy C
11	C M	<b>バルブスプリングリテーナー材質</b> C: Celcon M: PVDF
12	H	<b>油圧部オイル</b> 15W50 high-temp severe-duty synthetic oil

以下ご希望の際はお問合せ下さい。

- ・ モータ架台、その他ポンプ周辺機器
- ・ 油圧部オイルの選定およびその他ポンプ仕様
- ・ 装置設計および設置に関するアドバイスならびにサポート、その他ポンプ選定時の技術サポート

# Hydra-Cell<sup>®</sup>

Seal-less Pumps



 **Wanner Engineering, Inc.**

**World Headquarters & Manufacturing**

Wanner Engineering, Inc.  
1204 Chestnut Avenue  
Minneapolis, MN 55403 USA  
Phone: 612-332-5681 • Fax: 612-332-6937  
Toll-Free Fax (USA): 800-332-6812  
Email: sales@wannereng.com  
www.Hydra-Cell.com

日本総輸入・販売元

 **株式会社サンコー**

〒224-0044 神奈川県横浜市都筑区川向町1316-1  
電話：045-475-4811 ファックス：045-475-4830  
www.sanko-ltd.co.jp